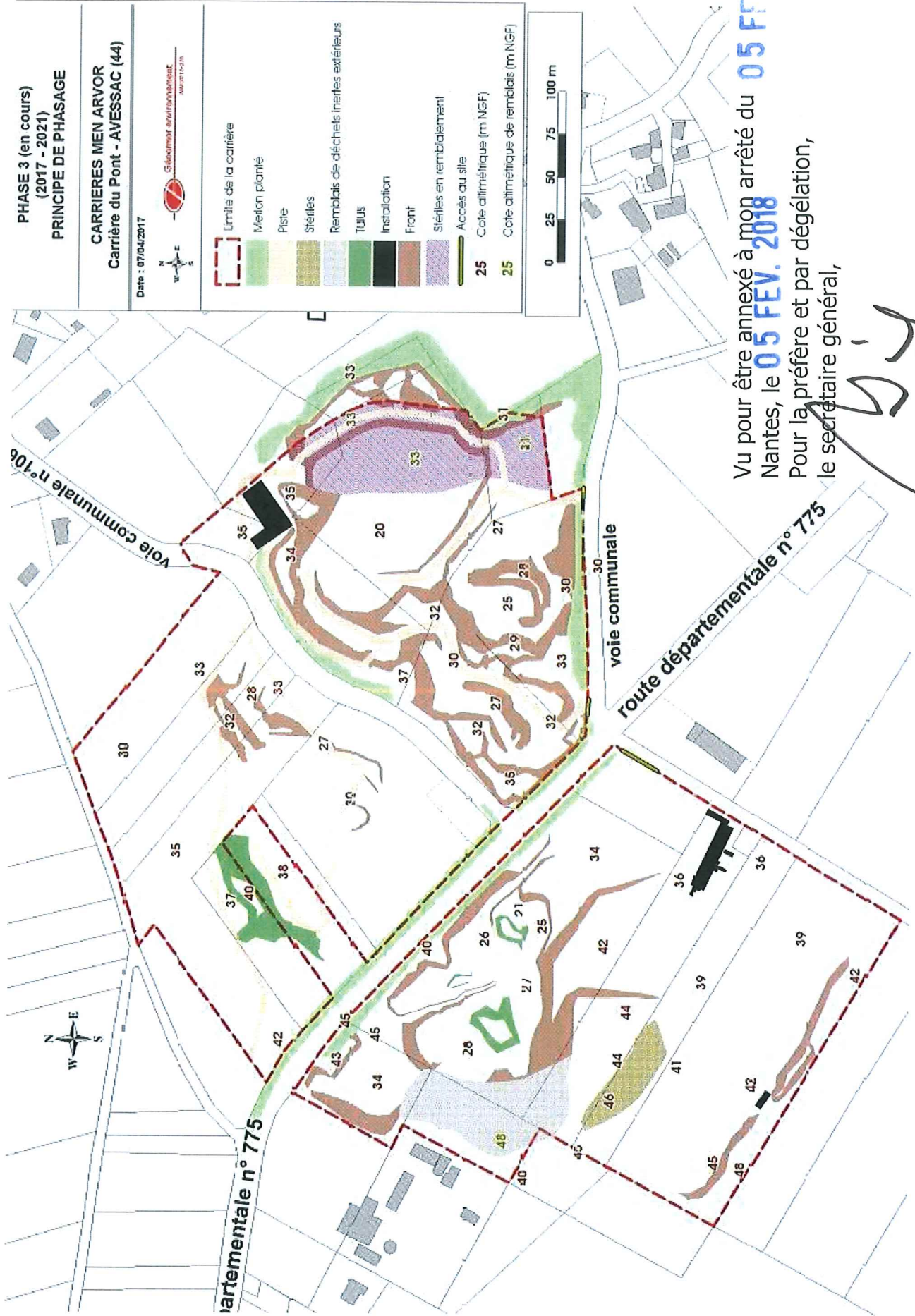


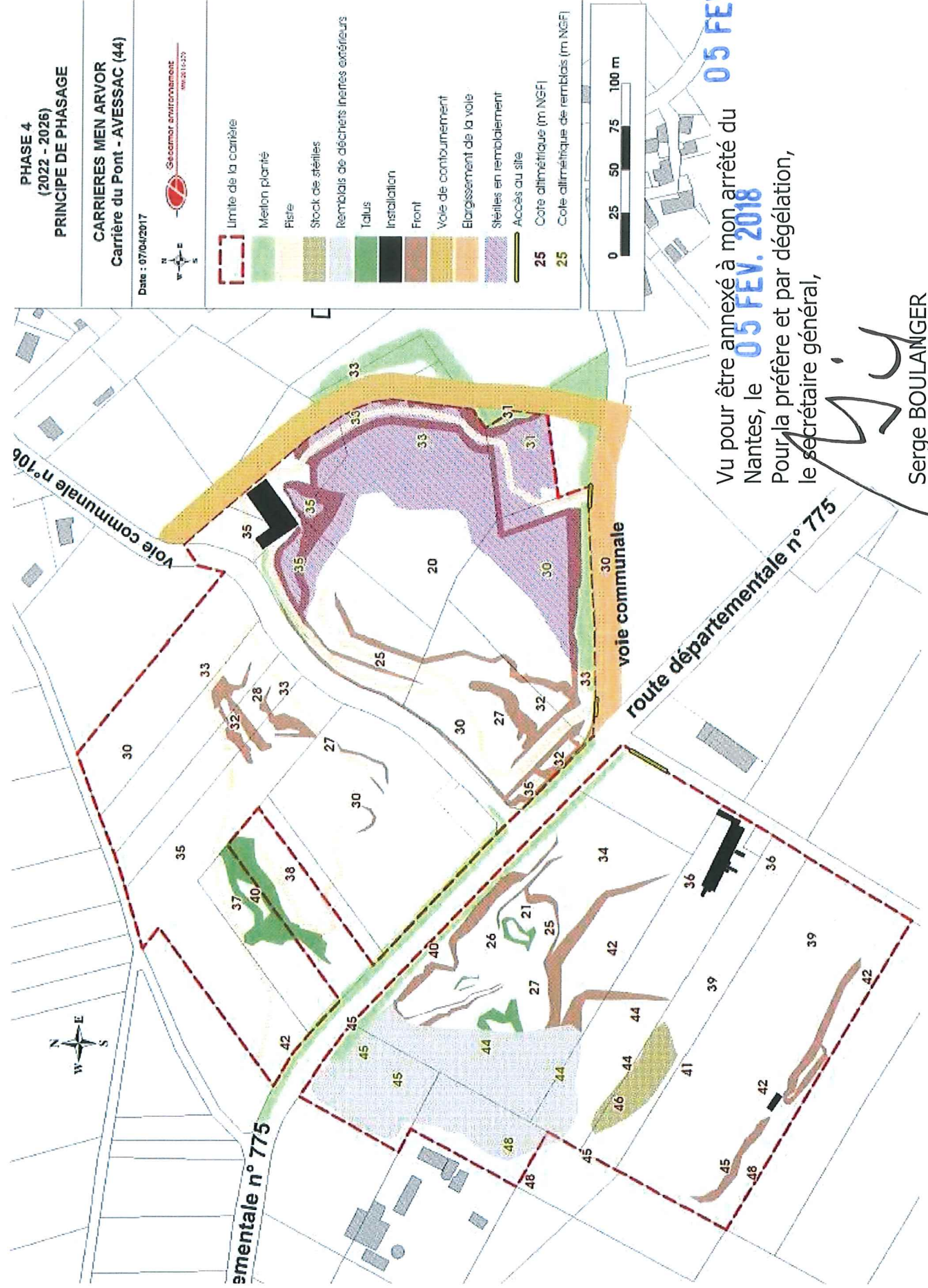
ANNEXE 1



Vu pour être annexé à mon arrêté du **05 FFV 2018**
Nantes, le **05 FEV. 2018**

Pour la préfère et par dégélation,
le secrétaire général,

Sy
Serge BOULANGER



PHASE 4
(2022 - 2026)
PRINCIPE DE PHASAGE

CARRIERES MEN ARVOR
Carrière du Pont - AVESSAC (44)

Date : 07/04/2017



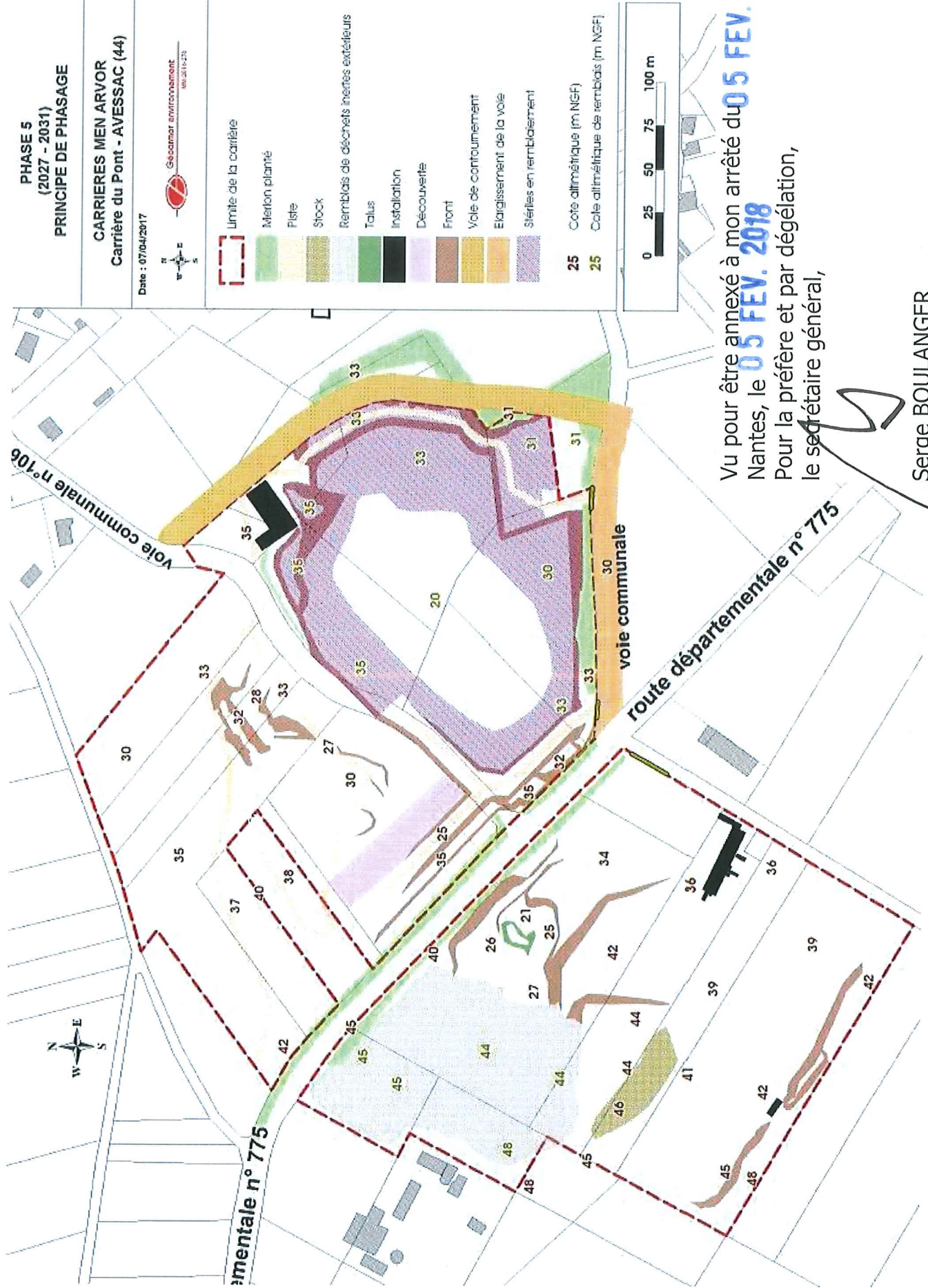
- Limite de la carrière
- Mélion planté
- Fistie
- Stock de stériles
- Remblais de déchets inertes extérieurs
- Talus
- Installation
- Front
- Voie de contournement
- Elargissement de la voie
- Stériles en remblaiement
- Accès au site
- 25** Cote altimétrique (m NGF)
- 25** Cote altimétrique de remblais (m NGF)



05 FEV. 2018

Vu pour être annexé à mon arrêté du
Nantes, le **05 FEV. 2018**
Pour la préfère et par délégation,
le secrétaire général,

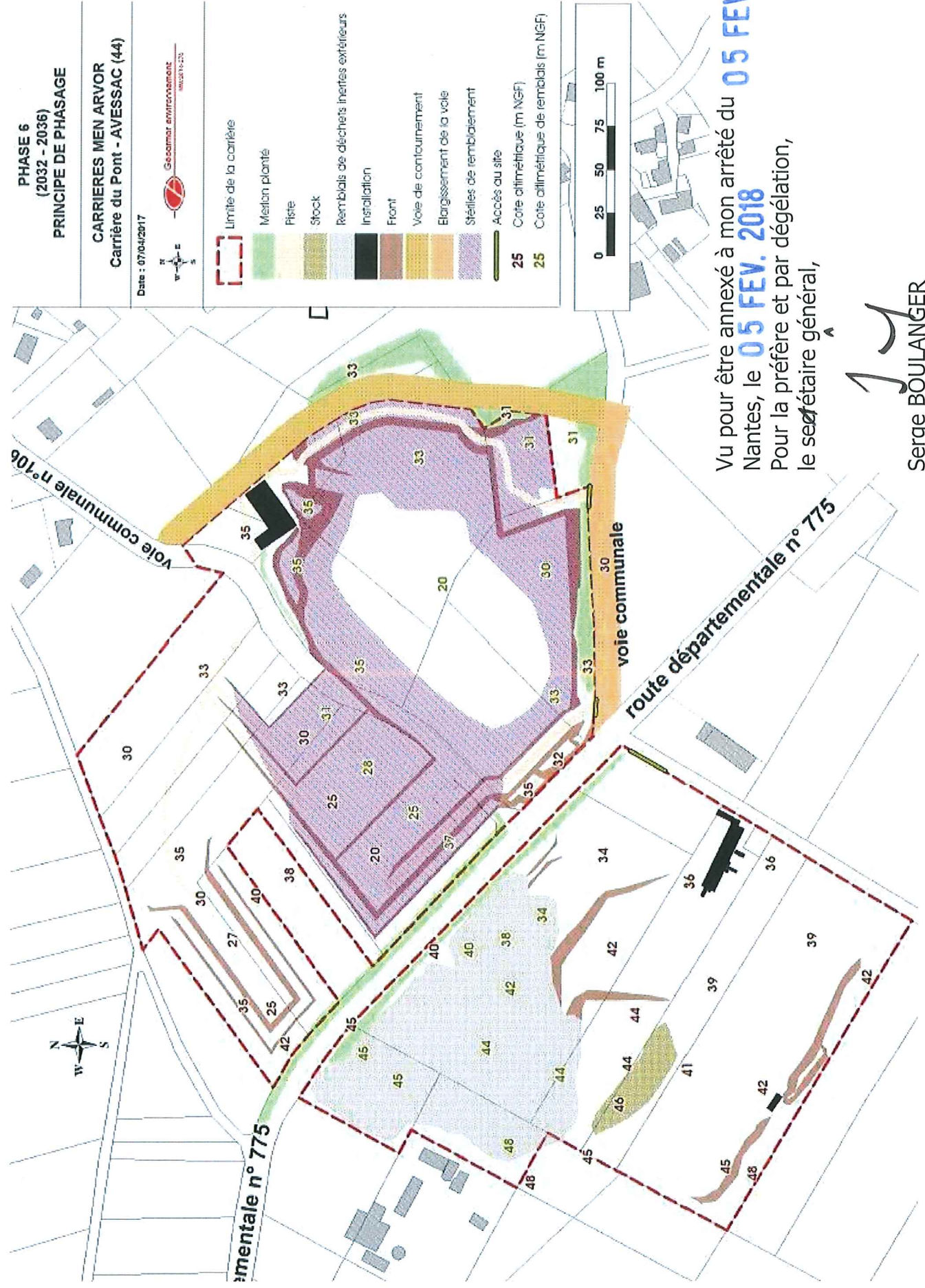
Serge Boulanger
Serge BOULANGER



Vu pour être annexé à mon arrêté du **05 FEV. 2018**
Nantes, le **05 FEV. 2018**

Pour la préfère et par délégation,
le secrétaire général,

Serge BOULANGER



Vu pour être annexé à mon arrêté du **05 FEV. 2018**
 Nantes, le **05 FEV. 2018**
 Pour la préfère et par délégation,
 le secrétaire général,

Serge Boullanger
 Serge BOULLANGER



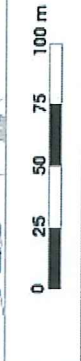
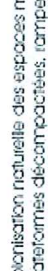
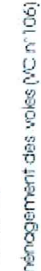
PRINCIPE DE LA REMISE EN ETAT

CARRIERES MEN ARVOR
Carrière du Pont - AVESSAC (44)

Date : 22/05/2017



AV 2017.2.V



Vu pour être annexé à mon arrêté du **05 FEV. 2018**
 Nantes, le **05 FEV. 2018**
 Pour la préfère et par dérogation,
 le secrétaire général,

Serge Boullanger
 Serge BOULLANGER